

これだけで応募が変わる！

電気工事士

採用力診断チェックリスト & 改善シート

なぜ今、電気工事士の採用がこれほど困難なのか？

電気工事士の有効求人倍率は、全職種平均の3倍以上の超売り手市場となっており、従来の採用手法では優秀な人材の確保が困難な時代に突入しています。

「求人を出しても全然応募が来ない…」「面接までは来るけれど、内定辞退が続いている…」
このような採用のお悩みを抱える電気工事会社の経営者様、採用担当者様も多いのではないのでしょうか。

しかし、同じ電気工事業界でも「人材が集まる会社」と「人が集まらない会社」が存在するのも事実です。
この違いはどこにあるのでしょうか？

答えは「**採用力**」の差にあります。

本資料では、客観的な診断を通じて、**あなたの会社の「採用力」を明確にし、具体的な改善点を発見していただくことを目的としています。**

まずは現状を把握していただき、戦略的な採用活動を実現するために、本資料をご活用ください。

1. 電気工事士は採用難の時代 04

2. なぜ、あの会社ばかりに応募が集まるのか？ 10

3. 採用力診断シート & チェックリスト 12

4. 診断結果と解説～チェックが○個以下の場合は要注意！～ 15

5. 【改善アクションシート】～明日から実践できる、採用力UPプラン～ 19

6. 電気・設備業界の採用は「工事士.com」にお任せください 22

7. 「工事士.com」掲載企業様の採用成功事例 23

8. お問い合わせ窓口 24

一般的に、**電気工事業界は一般的な業界よりも採用難**と言われています。

まずは、電気工事業の採用難を裏付けるデータを見ていきましょう。

採用難を裏付けるデータ①

電気工事士の有効求人倍率

採用難を裏付けるデータ②

建設業界の年齢層別就業者数

採用難を裏付けるデータ③

電気工事士の有資格者数

採用難を裏付けるデータ④

電気工事士の離職率

電気工事士は一般的な職種と比べ、**3倍以上も採用が難しい職種です。**

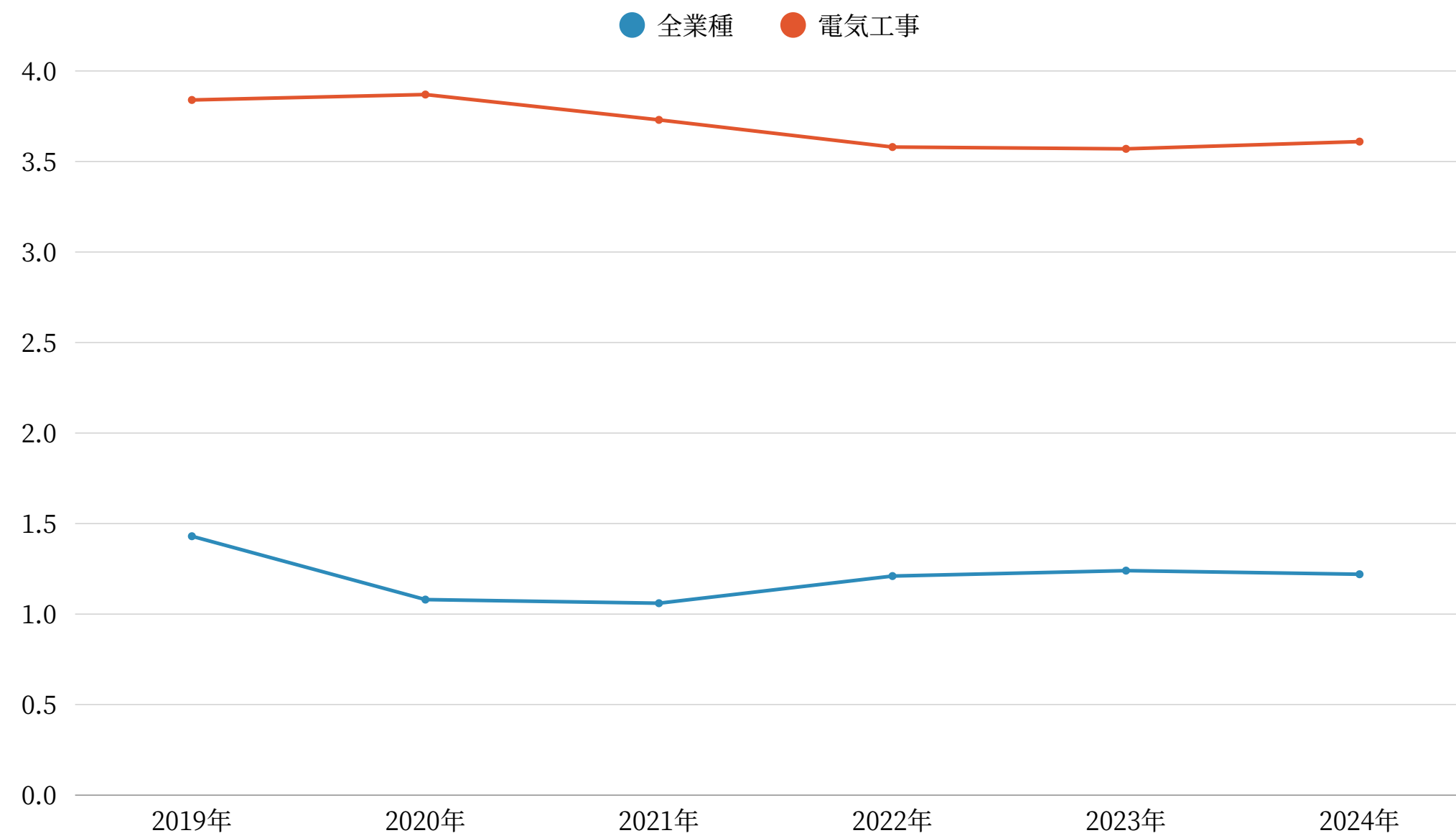
電気工事士の有効求人倍率は

3.81倍

※全業種の平均値：1.17倍



1人の求職者を**3～4社で**
取り合っている状況です！



※右グラフは、電気工事業と一般職の有効求人倍率推移。

※最新データは2025年6月時点。パートを除く。

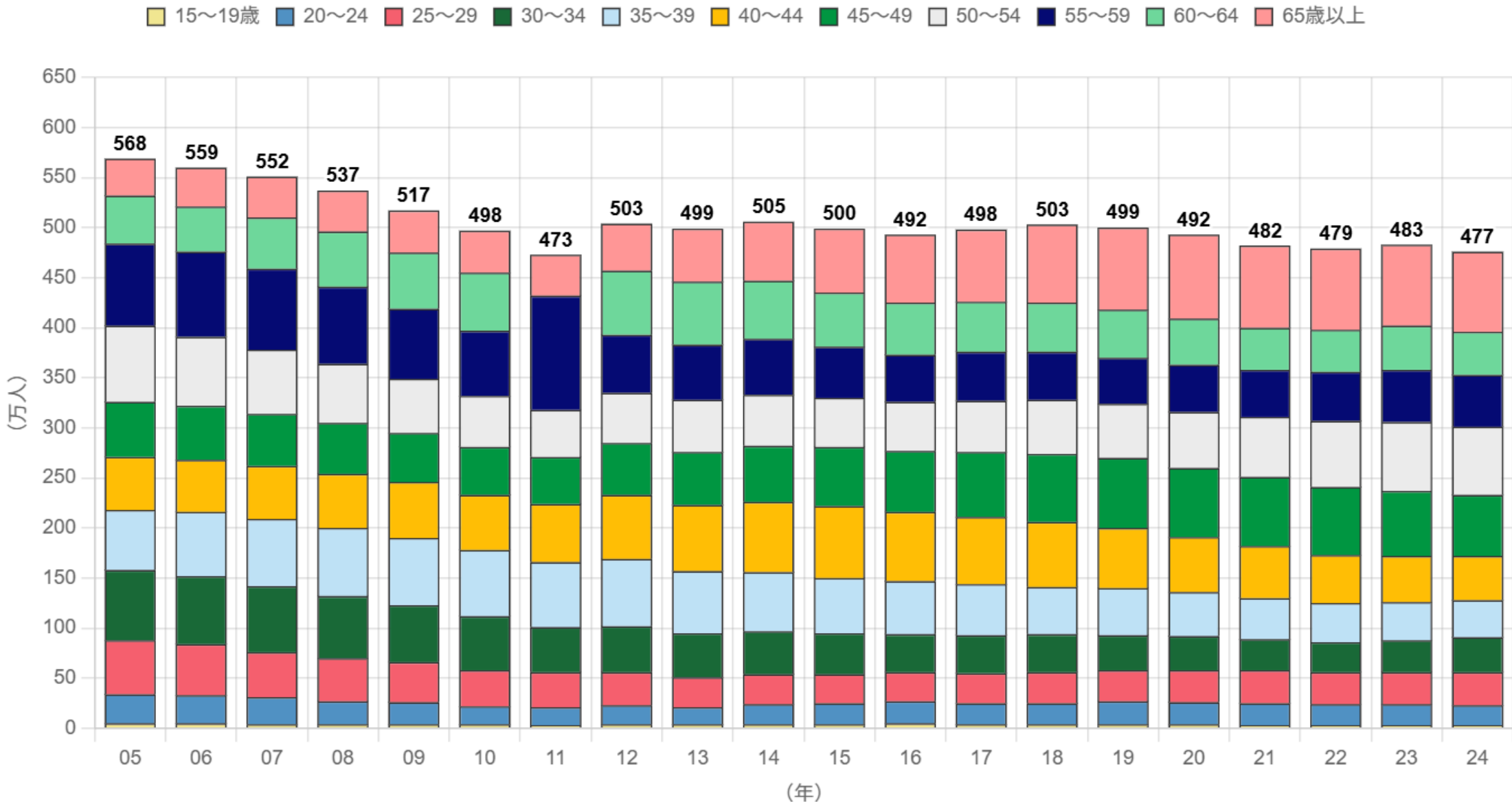
※参考：[一般職業紹介状況 参考統計表（厚生労働省）](#)

建設業界の年齢層は、65歳以上が増加し、29歳以下が減少しています。

約20年間で…

●29歳以下
約88万人 → 約56万人に減少

●65歳以上
約37万人 → 約80万人に増加



※上グラフは、年齢階層別建設業就業者数の推移。

※出典：建設労働（一般社団法人 日本建設業連合会）



業界全体で
高齢化が深刻化！

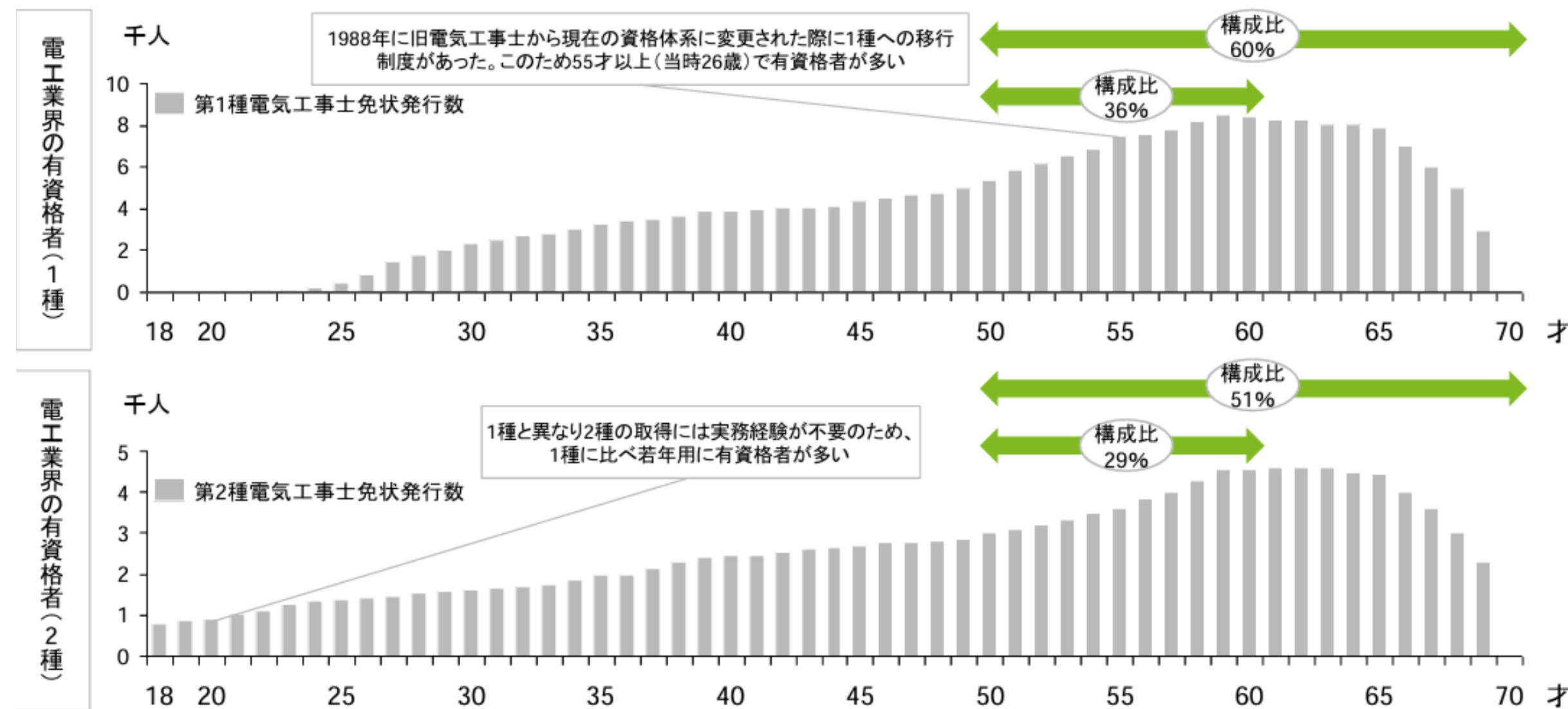
電気工事士の有資格者は、**全体のうち半数を50歳以上が占めています。**

●第一種電気工事士の有資格者
50歳以上が全体の **約60%**

●第二種電気工事士の有資格者
50歳以上が全体の **約50%**



有資格者も
高齢化が進行！



※上グラフは、電気工事業界の有資格者数（2015年度）

※出典：電気保安人材の中長期的な確保に向けた課題と対応の方向性について（経済産業省）

ようやく採用できたとしても、**すぐに離職されてしまう可能性も高いです。**

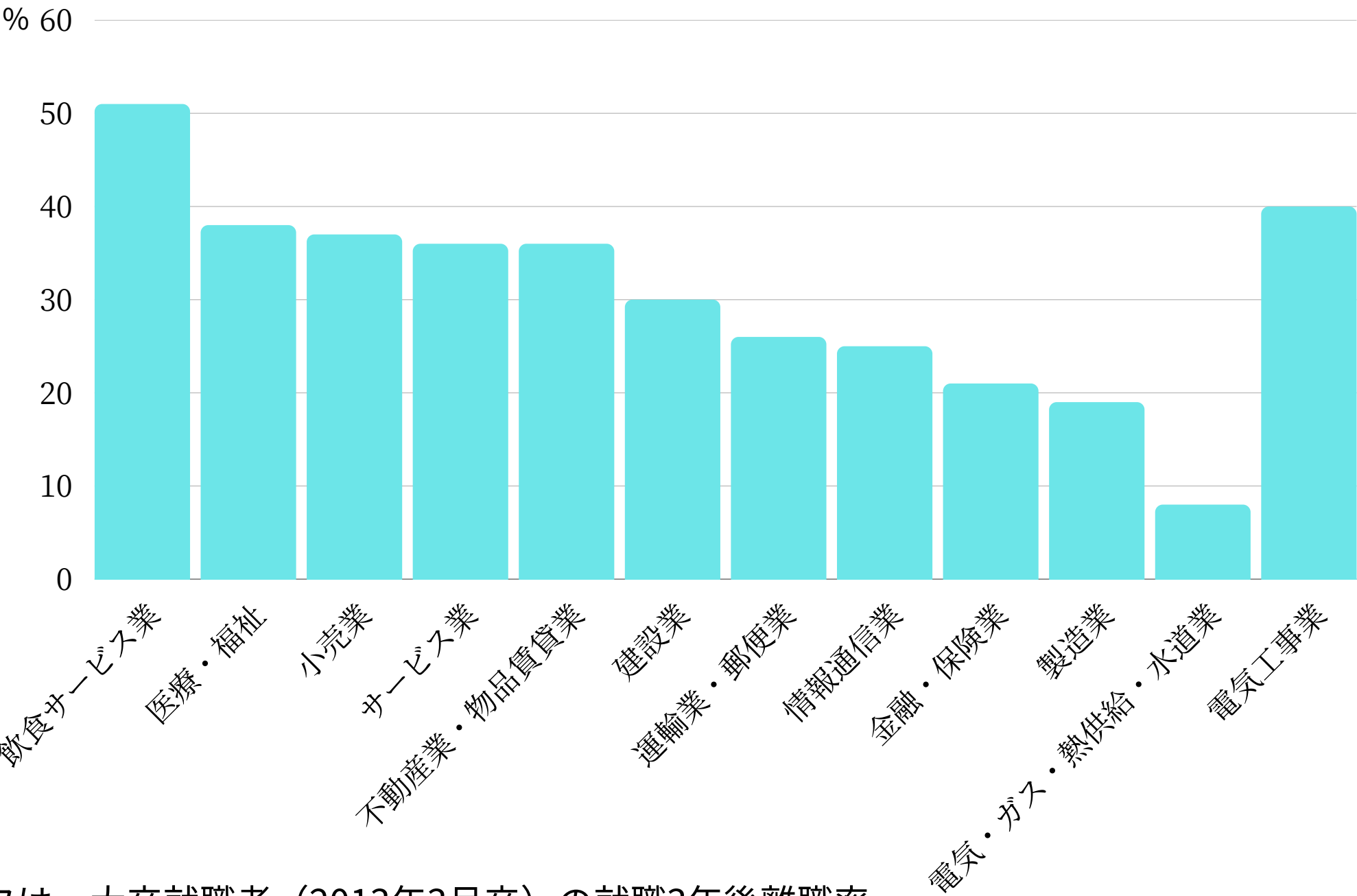
電気工事業の3年後離職率

高卒・大卒共に
20%~40%

※データ上、5人に1人が3年以内に
離職している状況



他業種と比べても
比較的高い離職率！

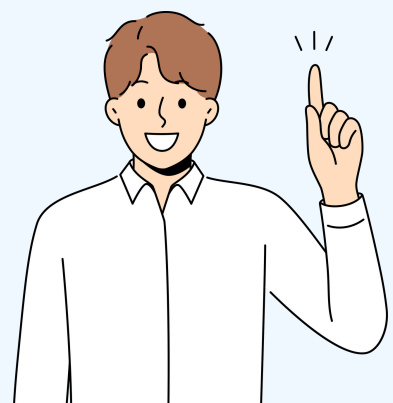


※右グラフは、大卒就職者（2013年3月卒）の就職3年後離職率

※参考：電気保安人材の中長期的な確保に向けた課題と対応の方向性について（経済産業省）

まとめ

- 有効求人倍率は3.81倍で、**全業種の平均値1.17倍と比べて極めて高い**
- 電気工事士の高齢化により、**50歳以上が今後10～15年で大量退職すると人手不足がさらに深刻化する**と予測される
- 電気工事業は3年後離職率も高いため、**若手人材の定着が課題**となっている



電気工事業の採用にお困りの方には
業界特化型求人サイト
『工事士.com』がおすすめです！
お気軽にお問合せください！

▼工事士.comのサービス内容について知りたい方はこちらから
<https://koujishi.com/guide/>

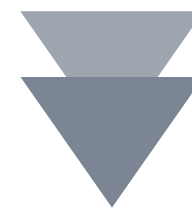
▼お問い合わせはこちらから
<https://koujishi.com/guide/contact/>

なぜ、あの会社ばかりに応募が集まるのか？

採用難の時代においても、**採用活動に成功している企業もあります。**



成長している企業と停滞している企業の違いは…??



ズバリ!!

採用力！

なぜ、あの会社ばかりに応募が集まるのか？

仕事内容や条件が同じでも、「採用力」の差で採用成功率は異なります。

◆成功している企業の特徴

- 求職者目線で情報を発信している
- 選考プロセスが求職者にとって魅力的
- 入社後のイメージを具体的に描きやすい

◆停滞している企業の特徴

- 「電気工事一式」など抽象的な求人情報
- 面接で企業側が一方的に質問している
- 会社の良い面しか伝えない

客観的な視点で**自社の「採用力」**を診断し、**改善点を発見**しましょう！

診断シート & チェックリスト①

求人情報 発信力チェックリスト

診断シート & チェックリスト②

選考プロセスチェックリスト

診断シート & チェックリスト③

診断結果と解説（レベルA～C）

求職者が最初に接する「求人票」や「採用サイト」の魅力度を診断します。

以下の項目で当てはまるものにチェックを入れてください。

◆仕事内容の具体性

- ☐ 仕事内容を「電気工事一式」で済ませていない
- ☐ 1日の業務の流れが具体的に記載されている
- ☐ 実際の現場や作業風景の写真を掲載している

◆人物紹介・社風の発信

- ☐ 先輩社員の顔や声がわかるコンテンツがある
- ☐ 社員インタビューや座談会の内容を掲載している
- ☐ 職場の雰囲気や伝わる写真や動画がある

◆未経験者への配慮

- ☐ 未経験者向けの「研修制度」の記述がある
- ☐ 資格取得支援制度の詳細を明記している
- ☐ 先輩社員のキャリアアップ事例を紹介している

◆ユーザビリティ

- ☐ スマホで見たときに、読みやすい文章量である

チェック数： 個／10個

応募から採用までの「体験」に関する企業側の対応力を診断します。

以下の項目で当てはまるものにチェックを入れてください。

◆初期対応の速度

- ☐ 応募から24時間以内に一次連絡をしている
- ☐ 面接日程調整で複数の候補日を提示している
- ☐ 連絡手段は求職者の希望に合わせて選択できる

◆面接の質と双方向性

- ☐ 事前に候補者の応募書類に目を通してしている
- ☐ 候補者からの質問時間を十分に確保している

◆情報開示の誠実さ

- ☐ 会社の良い点だけでなく大変な点も伝えている
- ☐ 給与や労働条件について曖昧な表現を避けている
- ☐ 職場見学の機会を提供している

◆面接官の意識と対応

- ☐ 面接官は会社の広告塔という意識を持っている
- ☐ 不採用者にも、丁寧な連絡を心がけている

チェック数： 個／10個

あなたの会社の「採用力」レベルは？

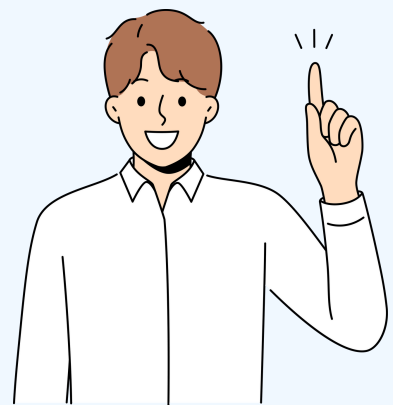
採用力診断シート①②の合計チェック数で判定します。

合計チェック数： 個／20個

◆15個以上……レベルA

◆8～14個 …… レベルB

◆7個以下 …… レベルC



自社の採用を見直したい方には
業界特化型求人サイト
『工事士.com』がおすすめです！
お気軽にお問合せください！

▼工事士.comのサービス内容について知りたい方はこちらから

<https://koujishi.com/guide/>

▼お問い合わせはこちらから

<https://koujishi.com/guide/contact/>

レベルA（15個以上）：**採用上手！さらに高みを目指せる◎**

すでに高い採用力をお持ちです。

求職者目線での情報発信と魅力的な選考プロセスを実現できています。

さらなる向上のため、細部の改善や新しい採用手法の導入を検討しましょう。

◆レベルA企業 今後の課題

- さらなる差別化要素の発掘
- 応募者の質を高める仕組みづくり
- 長期的なブランディング戦略

レベルB（8～14個）：あと一歩！すぐに改善できる点多数◎

基本的な採用力は備わっていますが、まだ改善の余地があります。

特に「求職者の視点」を意識した情報発信と、選考プロセスの見直しが効果的です。

数か月で大幅な改善が期待できます。

◆レベルB企業 今後の課題

- 求人情報の具体性向上
- 選考プロセスの改善
- 社員の魅力発信強化

レベルC（7個以下）：**改善の伸びしろが大きい！今こそ変革のチャンス◎**

現在の採用活動には改善点が多くあるようですが、これは大きな成長機会を意味します。
求職者の視点を取り入れた求人情報の見直しと、選考プロセスの改善により、短期間で劇的な変化を実現できる可能性があります。専門家などと戦略的に取り組み、確実な成果につなげていきましょう。

◆レベルC企業 今後の課題

- 求職者目線での全面見直し
- 選考プロセスの標準化
- 会社の魅力の再発見と発信

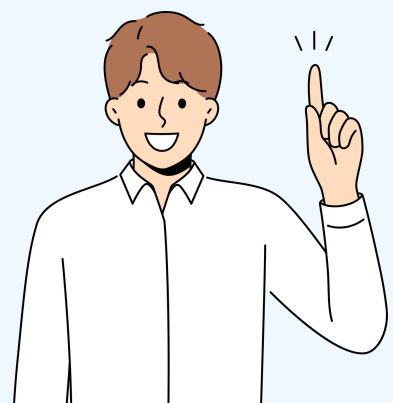
チェックリストで「いいえ」と答えた項目を改善するために、
具体的なアクションプランを作成してみましょう。

アクションプラン作成①

よくある改善アクション例

アクションプラン作成②

改善アクション記入シート



自社の採用を見直したい方には
業界特化型求人サイト
『工事士.com』がおすすめです！
お気軽にお問合せください！

▼工事士.comのサービス内容について知りたい方はこちらから

<https://koujishi.com/guide/>

▼お問い合わせはこちらから

<https://koujishi.com/guide/contact/>

よくある改善アクション例を参考に、**できるものから取り入れましょう！**

【求人情報の具体化】

- 1日のタイムスケジュール作成
- 実際の現場写真撮影
- 具体的な業務内容の文章化

【社員紹介コンテンツ作成】

- 若手社員へのインタビュー実施
- キャリアアップ事例の取材
- 職場の雰囲気分かる写真撮影

【選考プロセス改善】

- 応答時間の短縮ルール策定
- 面接マニュアルの作成
- 職場見学プログラムの制度化

◆改善アクション記入シート

課題項目	改善アクション	担当者	期限	優先度
例：先輩社員の声がわかるコンテンツがない	20代の若手社員Aさんにインタビューし、簡単な紹介記事を作成する	〇〇	〇月〇日まで	高

電気・設備業界専門の求人サイト



電気工事士の求人・転職情報サイト
電気工事士の仕事探しなら
工事士.com

🕒 閲覧履歴 ★ 気になる 👤 マイページ ✉ お問い合わせ 🚪 ログアウト
採用を検討中の企業様へ

求人・転職情報を探す | 未経験から入社できる求人 | 転職のお悩み解決Q&A | 電工事典～転職・仕事に役立つ～

次のステージへ、行こう。

電気工事士の求人・転職情報サイト

支持率 No.1 信頼度 No.1 使いやすさ No.1

電気工事士が選ぶ求人サイト 業界最良のゼネラルパートナー

検索条件:

- 条件を指定して探す: 職種 × 勤務地 [検索]
- フリーワードで検索する: 資格名・希望条件などで求人を探す [検索]
- 電気工事士求人の人気ワード:
 - 資格不問 第二種電気工事士 第一種電気工事士
 - 2級電気工事施工管理技士 1級電気工事施工管理技士

「工事士.com」ってどんなサイト？

- 掲載求人は電気・設備業界の求人のみ
- 累計10,000社以上の電気・設備業界会社が利用
- ユーザーの68%が第一種・第二種電気工事士の資格保有者
- 未経験者でも電気工事への意欲が高いユーザーが集まる



だから…

**求めるターゲット層と出会いやすく
ミスマッチも防ぎやすい！**

工事士.comのサービス内容について知りたい方はこちらから

<https://koujishi.com/guide/>

採用成功事例

日本全国の電気工事会社**10,000社以上**に利用されてきました。

北海道・東北地方 関東地方 甲信越・北陸地方 東海地方 近畿地方 中国・四国地方 九州・沖縄地方

北海道・東北地方の企業様

電気工事志望の応募者が多く大満足！

株式会社エボットサービス様 宮城県
電気設備工事、空調設備工事等 / 従業員数56名



一般的な求人媒体では、電気工事士希望の方を狙っても、他業種希望の応募が混じってしまうケースが多かったのですが、工事士.comでは、最初から「電気工事士志望」で絞り込まれているので、効率的に採用活動を進めることができました。

結果として、これまでの課題だった「意欲の高い電気工事士志望者」としっかりマッチングでき、大変満足しています。

[>>さらに詳しいインタビューはこちらをチェック！](#)

1名採用成功

・26才 / 第二種電気工事士など

様々な電気工事会社様よりご好評いただいております。

（A社・千葉県・電気設備の保守点検業）

一般的な求人媒体では自社の求人が見つけれにくいという課題があったが「工事士.com」で電気工事士の資格を持った意欲ある方を採用できた。

（B社・北海道・プラント電気工事）

電気部門は立ち上げたばかりということもあり、「入社後は、こんな風に成長していきたい」といった目標を持って仕事に取り組んでくれる方を探していたところ、弊社と似た業務内容の経験がある20代の有資格者を採用できました。

採用成功事例をもっと見たい方はこちらから

[_https://koujishi.com/guide/example/](https://koujishi.com/guide/example/)

職人さんの、一番近くに。電気・設備業界専門の求人サイト

採用にお悩みの企業様へ。工事士.comが貴社の採用成功を全力でサポートします。

▼このような方はお気軽にご相談ください

- 求人を出しても全然応募が来ない…
- 求めている人材に出会えない…
- どうやって自社の魅力を伝えればいいかわからない…
- 採用力を上げたいと思うが、何から始めればいいかわからない…

サービスや資料に関するご質問は、以下からお問い合わせください。



電話でのお問い合わせ

0120-6951-57 [平日 9:30～18:30]



メールでのお問い合わせ

info@koujishi.com



弊社ホームページから

https://koujishi.com/guide/contact/